

Gmeinshus Blitz Chappele-Werdt

Informationen für die Gemeinde Kappelen-Werdt aus Behörden, Vereinen und Gewerbe

Redaktion/Gestaltung: Gemeindeverwaltung 3273 Kappelen Tel.:032 392 12 12 mail: gemeinde@kappelen.ch Internet: www.kappelen.ch

MUSIKGESELLSCHAFT KAPPELEN-WERDT Vorbereitungskonzert

EMF BIEL/BIENNE 2026 VORBEREITUNGS KONZERT

DO 07. MAI 2026 MZH KAPPELEN
18.30 UHR FESTWIRTSCHAFT | 19.30 UHR KONZERTBEGINN

2. KLASSE HARMONIE - UNTER DER LEITUNG VON MARC FUHRER

MG AARBERG

ENDLESS PEACE PIERRE-ETIENNE SAGNOL
MOSES AND RAMSES SATOSHI YAGISAWA

2. KLASSE HARMONIE - UNTER DER LEITUNG VON CEDRIC FUHRER

MG KAPPELEN-WERDT

ENDLESS PEACE PIERRE-ETIENNE SAGNOL
COMPOSTELA THIERRY DELERUYELLE

HÖCHSTKLASSE HARMONIE - UNTER DER LEITUNG VON ROLF SCHUMACHER

SIBO – SINFONISCHES BLASORCHESTER BERN

QUADRANTS DES RÊVES OP. 63 FRANCO CESARINI
THE KING GO FORTH EDWARD GREGSON

EMF26.CH | @EMF_FFM_2026 | MGKAPPELEN-WERDT.CH | @MGKAPPELENWERDT

www.emf26.ch

Wir sind dabei!

26
EMFFFM BIEL BIENNE
14.-17.5.2026
EIDGENÖSSISCHES MUSIKFEST
FÊTE FÉDÉRALE DE MUSIQUE
FESTA FEDERALE DI MUSICA
FESTA FEDERAL DA MUSICA

2026-04

Ausgabe vom
29. April 2026

Vorbereitungskonzert MG	1
Stand Gemeindeprojekte	2
Fakultatives Referendum	3
Lismi-, Häkli-, Bastli-Club	3
Abfallstatistik 2025	4
Berner Rundfahrt	4
Bericht Konfirmationsreise	5
Konfirmationsgottesdienst	5
Neophytenbekämpfung	6
Erinnerung: Seniorenflug	7
Abschieds-GD Magdalena Daum	7
1. August-Brunch	7
Kirchgemeindeversammlung	8
Besichtigung Riz du Vully	8
Aufruf an Hundehalter/innen	9
Seniorenmittagstisch	9
Gemeinsam statt einsam	9
Vorstellung Tillmann Luther	10
Notfallkontakte Hausarzt	11
Konzert in der Kirche	11
Yoga-Kurs Frauenverein	12



KURZ INFORMIERT

Stand der wichtigsten Gemeindeprojekte



Überbauung Dorfkernareal

Die Fachplanungen der Überbauung Dorfkernareal sind in das Bauprojekt integriert worden, so dass auch ein erster Entwurf des aktualisierten Kostenvoranschlags erstellt werden konnte. Aktuell sind wir daran, diverse Bauliche Varianten / Optionen und deren Kostenfolge zu prüfen und schliesslich die bevorzugten Varianten festzulegen, so dass wir in Kürze eine verlässliche, aktualisierte Kostenschätzung haben werden. Gleichzeitig wird an der Vorbereitung der Baueingabe weitergearbeitet. Parallel dazu finden ebenfalls Abklärungen in Zusammenhang mit Finanzierung und dem Umgang mit steuerrechtlichen Themen statt. Alles in allem sind wir terminlich weiterhin auf Kurs.


Ersatz Werkhof-/Feuerwehrmagazin

Im Rahmen der Vorbereitung der Baueingabe werden zurzeit die Fachplanungen (Statik/Energie/Brandschutz, Grundstückentwässerung) in das Bauprojekt für das neue Feuerwehrmagazin integriert.

Ortsplanungsrevision

Das Kant. Amt für Gemeinden und Raumordnung hat telefonisch in Aussicht gestellt, dass mit der Genehmigung der Ortsplanungsrevision in den nächsten Wochen gerechnet werden kann. Auch der Genehmigungsentscheid zur Überbauungsordnung wurde entsprechend in Aussicht gestellt.

Im Zusammenhang mit dem erwarteten Inkrafttreten der Planung hat der Gemeinderat die durch Einzonungen entstehenden Planungsmehrwerte der betreffenden Grundstücke durch die kantonale Gültsschätzungskommission berechnen lassen. Auf diesen Planungsmehrwerten ist eine Mehrwertabgabe von 20 % an die Gemeinde zu entrichten, welche bei Realisierung des Mehrwerts (Verkauf, Überbauung) für die jeweiligen Grundeigentümerschaften zur Zahlung fällig wird. Den Betroffenen wurden die Einschätzungen der Mehrwerte deshalb bereits im Sinne des rechtlichen Gehörs eröffnet.

 *mehr als eine Garage.....!*



Lösungen sind unsere Leidenschaft

Südstrasse 11/13 • Lyss
Tel: 032/ 373 73 50 •
info@muehlemanngmbh.ch
muehlemanngmbh.ch

Fahrzeugelektronik ■ Klimatechnik ■ Service und Reparaturen aller Marken ■ Standheizung ■ Freisprecheinrichtung ■ Multimedia ■ Pneuservice ■ Beleuchtung ■ Oldtimer

GEMEINDEVERWALTUNG KAPPELEN

Kreditbeschluss des Gemeinderats

Fakultatives Referendum zu Kreditbeschluss des Gemeinderates

Gemäß Artikel 24 des Organisationsreglements der Einwohnergemeinde Kappele unterliegt nachfolgender Beschluss des Gemeinderates Kappele dem fakultativen Referendum:

Verpflichtungskredit Neubau Wasserleitung Scheuermatt-Käsereiweg

Gemeinderatsbeschluss Verpflichtungskredit Fr. 95'000.00
vom 16.02.2026
für **Neubau Wasserleitung Scheuermatt-Käsereiweg**



Das Baugebiet Scheuermatt ist heute mit einer privaten Sammelanschlussleitung an das Trinkwassernetz der Gemeinde angeschlossen. Da diese Leitung aufgrund ihres Zustands ersetzt werden muss, sieht die Wasserversorgung vor, diese durch eine neue öffentliche Leitung zu ersetzen, welche mit der bestehenden Stichleitung in den Käseriweg verbunden wird.

Mit den Eigentümerschaften der Gebäude an der Scheuermatt wurde ein Erschliessungsvertrag abgeschlossen, welcher deren Kostenbeteiligung an dieser Leitung regelt. Damit werden die Liegenschaften Scheuermatt reglementskonform mit dem öffentlichen Wassernetz verbunden und die Versorgungssicherheit durch die neue Ringleitung sowohl für die Scheuermatt wie auch für die Liegenschaften am Käseriweg verbessert.

Gegen den obgenannten Beschluss konnte 30 Tage nach Publikation im Amtsanzeiger, also bis 27. April 2026 das fakultative Referendum ergriffen werden. Da kein Referendum ergriffen wurde, ist der Beschluss des Gemeinderats in Rechtskraft erwachsen.

EINWOHNERGEMEINDERAT KAPPELEN

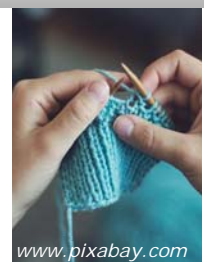
KIRCHGEMEINDE KAPPELEN-WERDT

Lismi, Häkli, Bastli und Näh-Club

Donnerstag, 07. Mai, 14.00—16.00 Uhr
Kirchgemeindehaus—**Abgesagt!**

Der Anlass findet an diesem Tag auf Grund des Seniorenausflugs nicht statt.

Nächstes Datum: Donnerstag, 04. Juni

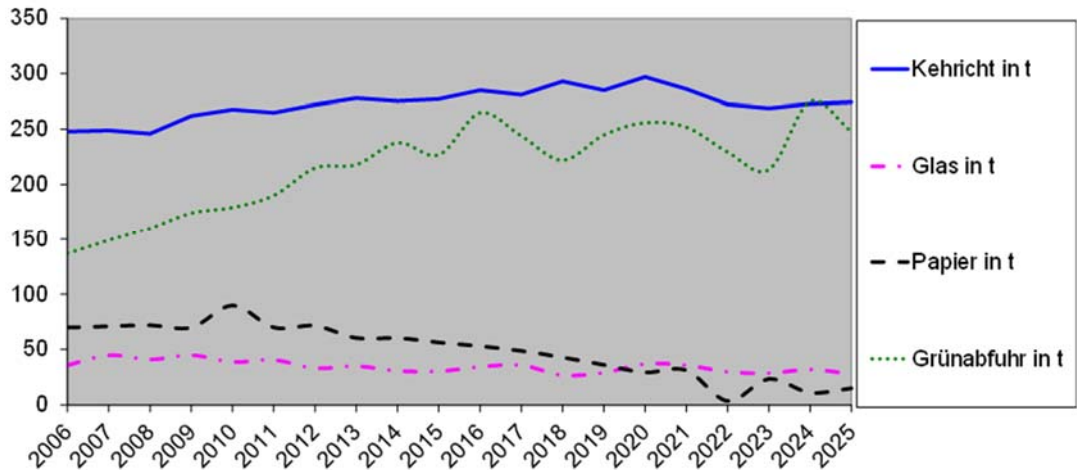




EINWOHNERGEMEINDE KAPPELEN-WERDT
Abfallstatistik 2025



Die jährliche Abfallstatistik der Gemeinde Kappelen zeigt, dass die Kehrichtmenge 2025 gegenüber dem Jahr 2024 leicht zugenommen hat. Mit 275 Tonnen Kehricht wurde um rund 0.75% mehr abgeführt als im Vorjahr. Grüngut wurde rund 248 Tonnen abgeführt. Letztes Jahr waren es rund 275 Tonnen.



BERNER RUNDFAHRT
09. Mai 2026

Berner Rundfahrt



9.5.2026

Information

über Verkehrs-
einschränkungen
entlang der Rennstrecke

www.berner-rundfahrt.ch



KIRCHGEMEINDE KAPPELEN-WERDT

Bericht Konfirmationslager

Zwischen Blasen und Segen – unsere Pilgerreise

Vier Tage unterwegs, rund 50 Kilometer zu Fuss – und eine Gruppe, die zusammengewachsen ist: Acht Jugendliche, unsere Katechetin Jolanda Baumgartner und ich haben uns auf den Weg gemacht, um gemeinsam zu pilgern.

Am Donnerstag starteten wir früh in Lyss und reisten gemeinsam nach Konstanz. Nach einem einfachen Picknick am Bodensee begann unsere erste Etappe Richtung Märstetten. Die Stimmung war gespannt, aber auch voller Vorfreude.

Der Freitag hatte es dann in sich: Die längste Strecke führte uns von Märstetten nach Münchwilen. Fast 25 Kilometer zu Fuss – das war für viele eine echte Herausforderung und verlangte Durchhaltevermögen.

Am Samstag ging es weiter Richtung Kloster Fischingen. Der Weg war etwas kürzer, aber nicht weniger eindrücklich. Nach der Ankunft erhielten wir eine spannende Klosterführung. Am Abend rundete ein gemeinsames Abendprogramm mit Ausgang und Kino.

Am Sonntag hiess es dann schon wieder Abschied nehmen. Nach dem Frühstück räumten wir unsere Zimmer und machten uns auf die Rückreise. Am Nachmittag kamen wir wieder in Lyss an.

Ich bin sehr stolz auf die Konfirmandinnen und Konfirmanden. Sie haben sich als engagierte, wertschätzende und starke Gruppe gezeigt.

Pfarrerin Magdalena Daum



KIRCHGEMEINDE KAPPELEN-WERDT

Konfirmation

Konfirmationsgottesdienst

**Donnerstag, 14. Mai um 9.30 Uhr
in der Mehrzweckhalle**

Pfrn. Magdalena Daum
Jürg Zahn, Geige

Konfirmandinnen und Konfirmanden: Tina Gosteli, Tim Jungi, Mia Kirchhofer,
Ayla Leisi, Aurelia Scheurer, Rilana Schnell, Jael Steiner, Sophia Tschachtli





GEMEINDEVERWALTUNG KAPPELEN

Neophytenbekämpfung

Alle Jahre wieder – gemeinsam gegen die invasiven Neophyten!

Viele importierte Pflanzen erfreuen uns im Garten und sind unproblematisch. Einige wenige aber vermehren sich massenhaft und werden zum Problem für unsere Flora und Fauna! Die Bekämpfung dieser invasiven Neophyten ist das Ziel des Neophytensack-Projektes von 25 Seelandgemeinden. Wenn die Bevölkerung mithilft, die schädlichen Pflanzen zu entfernen und in den Neophytensack zu stecken besteht eine Chance, die unliebsamen Pflanzen in Schach zu halten.

Invasive Neophyten sind fremdländische Pflanzenarten, die sich bei uns stark ausbreiten. Sie verdrängen einheimische Arten und schaden der Biodiversität. Einzelne können auch gesundheitliche Probleme verursachen. Weil eine konsequente Bekämpfung der Neophyten wichtig ist, beteiligen sich bereits 25 Seeländer Gemeinden am Neophytensack-Projekt. Dabei können die speziellen Säcke bei den Gemeinden gratis bezogen werden. Die mit den unliebsamen Pflanzen gefüllten Säcke werden kostenlos mit dem normalen Hauskehricht entsorgt und gehen in die Verbrennung.

Zu jedem Sack wird ein Faltblatt mit den wichtigsten 10 invasiven Neophyten abgegeben. Damit sollten auch Laien die richtigen Pflanzen in den Sack stecken können! Wichtig ist, dass die invasiven Neophyten konsequent und vor dem Absamen entfernt werden.

Auf der Gemeindeverwaltung Kappelen können die Neophytensäcke gratis abgeholt werden.

Damit die Bevölkerung die wichtigsten invasiven Neophyten wie die Kanadische Goldrute, den Kirschlorbeer, das einjährige Berufskraut, den Schmetterlingsstrauch, die armenische Brombeere oder das afrikanische Geiskraut kennenlernen kann, gibt es in mehreren Gemeinden eine Ausstellung dieser Pflanzen mit entsprechenden Informationen.



Neophytenausstellung in Nidau 2025 (Foto Büro Kappeler)

Die Neophytenausstellungen sind:

Vom 4. Mai bis 21. Juni 2026 in

Safnern und Nidau

Vom 29. Juni bis 11. September 2026 in

Ipsach und Pieterlen

Werden grössere Kirschlorbeer- oder Schmetterlingssträucher gerodet, eignen sich die Neophytensäcke nicht für die Entsorgung. Die Gemeindeverwaltung oder der Werkhof können in diesem Fall weiterhelfen (Tel. 032 392 12 12).

Die Bevölkerung wird gebeten, bei der Bekämpfung der invasiven Neophyten mitzuhelfen – nur so kann die weitere Verbreitung verhindert werden!

Besten Dank für die Mitarbeit!

KIRCHGEMEINDE KAPPELEN-WERDT**Erinnerung: Ausflug für Seniorinnen und Senioren**

Am **Donnerstag, 07. Mai** findet der traditionelle **Frühlings-Ausflug** für die Seniorinnen und Senioren statt, welcher uns **durch das schöne Val-de-Travers in das Maison de l’Absinthe** führt.

Achtung! Neue Abfahrtszeiten beachten.

Wer eine **Raiffeisen Debit- oder Kreditkarte** hat, soll diese bitte mitnehmen. Raiffeisen-Kunden erhalten den Eintritt zur Ausstellung vergünstigt.

Wir freuen uns auf einen gemütlichen Nachmittag!

Kirchgemeinderat und Vorbereitungsteam

**KIRCHGEMEINDE KAPPELEN-WERDT****Abschiedsgottesdienst für Pfarrerin Magdalena Daum**

Hut-Gottesdienst zu Pfingsten mit Abendmahl

Abschiedsgottesdienst für Pfarrerin Magdalena Daum

Sonntag, 24. Mai, 9.30 Uhr

Pfrn. Magdalena Daum

Franco Pedrotti, Gitarre & Gesang

In diesem Gottesdienst wird Pfarrerin Magdalena Daum verabschiedet. Die Besucher und Besucherinnen sind herzlich eingeladen, zur Feier des Tages einen Hut zu tragen. Sei er schlicht oder extravagant, wir freuen uns auf behütete Häupter und stossen nach dem Gottesdienst bei einem Apéro zum Abschied an.

**SCHWEIZER BÄUERINNEN & BAUERN****1. August-Brunch**

1. August-Brunch 2026
von 9 bis 13 Uhr auf dem Bauernhof in
Werdthof



Deine Gastgeber sind die Familien:
Mathias und Andrea Wyss-Kocher sowie Daniel Schwab
Werdthofstrasse 16, Werdthof-Kappelen



Anmeldung mit Angabe der Anzahl erwachsener Personen und Kinder (mit Altersangabe) erforderlich an: a.wyss@quickline.ch



KIRCHGEMEINDE KAPPELEN-WERDT
Kirchgemeindeversammlung



Ordentliche Versammlung

Mittwoch, 29. April 2026, 19.30 Uhr, Pfarrhaus Kappelen

Das Protokoll der Kirchgemeindeversammlung vom 03. Dezember 2025 und die Jahresrechnung 2025 liegen 30 Tage vor der Versammlung bei der Gemeindeverwaltung Kappelen zur Einsichtnahme auf.

Anschliessend an die Versammlung sind alle zum Apéro eingeladen. Wir freuen uns auf Ihre Teilnahme.

SVP KAPPELEN-WERDT
Besichtigung Riz du Vully, Môtier



Besichtigung Riz du Vully, Môtier

Die SVP Kappelen-Werdt organisiert Führung durch den Betrieb von Leandre Guillod. Nach der Führung wird ein kleines Apéro offeriert.

- Datum:** **Donnerstag, 04. Juni 2026**
- Treffpunkt:** 14.00 Uhr im Gemeindeforum Kappelen
- Transport:** Wir fahren mit Privatautos der Anwesenden.
- Dauer:** ca. 1 1/2 Stunden
- Teilnehmer/Innen:** Die Besichtigung steht allen interessierten Personen aus Kappelen und dem Werdthof offen.
- Anmeldung:** Bis Montag, 18. Mai an:
 Urs Kreuz, Länggässli 9, 3273 Kappelen
 E-Mail: gartenbau@kreuz-group.ch



Urs Kreuz, Präsident SVP Kappelen-Werdt

ANMELDUNG zur Besichtigung Riz du Vully, Môtier

Name, Vorname/n:

Anz. Pers:

Telefon:

E-Mail:

Bis Montag, 18. Mai an: Urs Kreuz, Länggässli 9, 3273 Kappelen

Aufruf an Hundehalter/innen

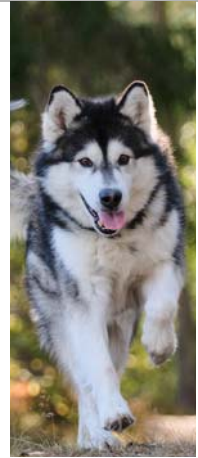
Mit der kommenden Sommerzeit wird unsere Landschaft wieder vielfältig beansprucht, was vor allem von Hundebesitzer/innen erhöhte Aufmerksamkeit erfordert.

Als Hundehalter/in sind Sie per Gesetz dazu verpflichtet, dass Sie Ihren Hund so halten, dass er Menschen und Tiere nicht belästigt oder gefährdet. Dazu gehört auch, dass Sie den Hund auf öffentlichen Plätzen und Anlagen, sowie auf Weiden, wo Tiere gehalten werden, an der Leine führen.

Im Weiteren sind Sie verpflichtet, den Kot des Hundes zu beseitigen, wofür an mehreren Orten in der Gemeinde Robidogkästen aufgestellt sind.

Sicher sind Ihnen die Landwirte auch dankbar, wenn Sie Ihren Hund nicht in den landwirtschaftlichen Kulturen laufen lassen.

Für Ihre Rücksichtnahme danken wir Ihnen bestens.



KIRCHGEMEINDE KAPPELEN-WERDT

Mittagstisch für Seniorinnen und Senioren ab AHV-Rentenalter

Mittagstisch für Seniorinnen und Senioren ab AHV-Rentenalter

Freitag, 29. Mai, 11.30 Uhr, Restaurant Kreuz

Anmeldung bei der Gemeindeverwaltung, Tel. 032 392 12 12, bis jeweils dienstags vor dem Mittagstisch.

Benötigen Sie einen Fahrdienst? Teilen Sie dies bitte bei der Anmeldung mit.

Wir freuen uns auf Sie!



KIRCHGEMEINDE KAPPELEN-WERDT

Gemeinsam statt einsam

„Gemeinsam statt einsam“

Dienstag, 05. Mai, 10.00 Uhr

Dienstag, 19. Mai, 10.00 Uhr

Dienstag, 02. Juni, 10.00 Uhr

Ab 10 Uhr zusammen rüsten, kochen, plaudern, essen um 11.45 Uhr. Für Alleinstehende. Das Kochteam bittet darum, sich jeweils bis am Mittwoch vor dem Kochtag bei Pierre-André Günter anzumelden, Tel. 079 385 38 58.

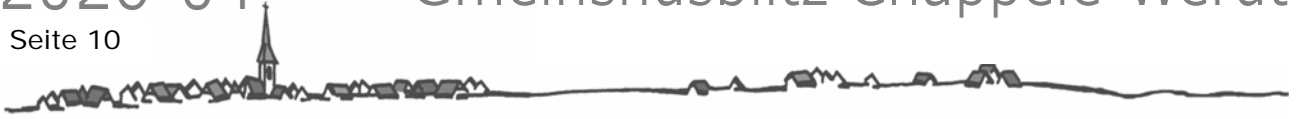


eltanorm

Ihr Partner für Solarstrom



Telefon 032 384 67 43 | www.eltanorm.ch



KIRCHGEMEINDE KAPPELEN-WERDT

Vorstellung Pfarrer Tillmann Luther



Vorstellung Tillmann Luther

Stellvertreter für Pfarrerin Aline Berger

Mein Name ist Tillmann Luther (Luther ist der Familienname). Ich bin frisch pensionierter Pfarrer und freue mich sehr, weiterhin mit grosser Leidenschaft in meinem Traumberuf in Kappelen-Wert tätig sein zu dürfen.

Aktuell vertrete ich Pfarrerin Aline Berger während ihres Mutterschaftsurlaubs und bin gerne für Sie da.

Ich bin zuständig für:

- Gottesdienste, Taufen, Hochzeiten und Beerdigungen
- Seelsorge- und Hausbesuche auf Wunsch
- Spital- und Heimbefuche auf Wunsch
- Altersheimandachten
- allgemeine Anfragen

Geboren wurde ich in Oberfranken in Bayern.

In den letzten 24 Jahren war ich im Oberwallis tätig und habe von Visp aus 34 Dörfer in der Diaspora betreut. Dabei durfte ich viele wertvolle Erfahrungen sammeln sowie zahlreiche Menschen begleiten.

Nach meiner Einbürgerung engagierte ich mich zusätzlich acht Jahre im Nebenamt als Armeeseelsorger in Thun.

Ich bin verheiratet und habe einen Sohn.

Durch meine langjährige Tätigkeit in der Schweiz verstehe ich alle Schweizer Dialekte gut – sprechen Sie mich also gerne in Mundart an.

Ich freue mich sehr auf viele Begegnungen, Gespräche und gemeinsame Momente mit Ihnen.

Herzlichst
Tillmann Luther



Bettenland

Filiale in Ihrer Nähe:

Bielstrasse 20
3273 Kappelen bei Aarberg

032 322 54 54

1'300m²
Ausstellung!!



250%

RABATT*

www.bettenland.ch

GRATIS LIEFERUNG, MONTAGE & ENTSORGUNG*

*Bestimmungen unter www.bettenland.ch/promo

HAUSARZT-NOTFALL SEELAND Notfallkontakte

Notfallkontakte Hausärzte

Der Hausarzt-Notfall Seeland (HANS) bietet ausserhalb der Sprechstundenzeiten eine ambulante medizinische Versorgung.

Erreichbar ist der Notfalldienst unter 0900 144 111 (CHF 2.08/Min) rund um die Uhr.

Am Wochenende und an Feiertagen findet die Behandlung im HANS+ im Spital Aarberg statt.

Samstag: 13 - 20 Uhr

Sonntag/Feiertage 08 - 20 Uhr

Mit telefonischer Voranmeldung vermeiden Sie Wartezeiten.

Standort: Spital Aarberg, Lyss-Strasse 31, 3270 Aarberg

Lebensbedrohliche Notfälle: Tel. 144

HANS ist ein Zusammenschluss der Hausärzte aus den Regionen Aarberg, Büren, Lyss und Erlach.



KULTUR KIRCHE KAPPELEN Konzert in der Kirche

**Konzert in der Kirche
Sonntag, 31. Mai, 19.00 Uhr**

Paulinka Tiefenbach

Sie steht mit ihrer Gitarre auf der Bühne und begeistert mit einer Mischung aus gefühlvollen Covers und eigenen Songs.

Aktuell liegt ihr Fokus auf RnB, doch ebenso souverän bewegt sie sich im Pop – und verleiht ihren Auftritten immer wieder auch eine Prise Country.

Eintritt frei, Kollekte

Kirchgemeinde und Einwohnergemeinde Kappelen





FRAUENVEREIN KAPPELEN-WERDT
Yoga-Kurs

SAVE THE DATE

FRAUENVEREIN
KAPPELEN-WERDT

Yoga



FREITAG, 22. MAI 2026

18.00-19.15 UHR

im YOGAMAREA
Werkstrasse 73, 3250 Lyss

Anmeldung unter
frauenverein-kappelen-werdt@gmx.ch /
yogamarea@gmail.com oder
+41 79 554 34 51 (Jasmin Tschachtli)
Kostenbeitrag: CHF 20.-

