

Dorfkern Kappelen Aarbergstrasse / Dorfstrasse, 3273 Kappelen		Datum:	16.07.24
Abschluss Workshopverfahren		Revidiert:	19.03.25
		Gezeichnet:	bcr
		Grösse:	DIN A1
		Plan-Nr.:	210.GO.C01.3A2
		Massstab:	1:100
Ansicht Nord-West + Süd-Ost Variante			
Geb. OST			
Bauherrschaft Einwohnergemeinderat Gemeindeverwaltung Kappelen Aarbergstrasse 12, 3273 Kappelen +41 32 365 12 12			
Architektur / Bauleitung spaceshop Architekten GmbH Werkhofstrasse 11, 2503 Biel/Bienne +41 32 365 55 90			
Baustatik Baukonstrukt AG Werkhofstrasse 11, 2503 Biel/Bienne +41 32 521 85 10	Holzbau + Brandschutz Holzprojekt AG Laupenstrasse 20, 3008 Bern +41 31 511 10 40	Elektro Piazza AG Papiermühlstrasse 132, 3053 Ittigen +41 31 300 30 90	HLS AquaPlanning GmbH Grenzstrasse 20, 3053 Lysen +41 32 386 70 60
Landschaft Weber + Brönnimann Ingenieure Mörtlistrasse 87, 3007 Bern +41 31 370 92 29	Bauphysik PAC AG Werkhofstrasse 11, 2503 Biel/Bienne +41 32 321 37 37		
Revisionsdaten:			
Index	Beschreibung	Gezeichnet	Datum

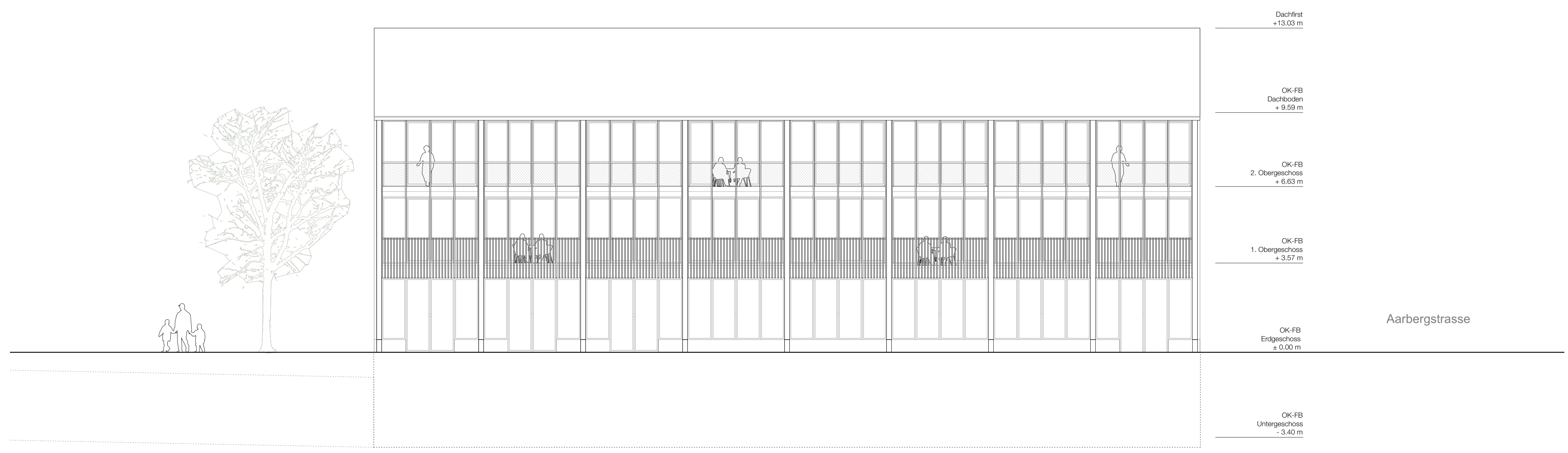
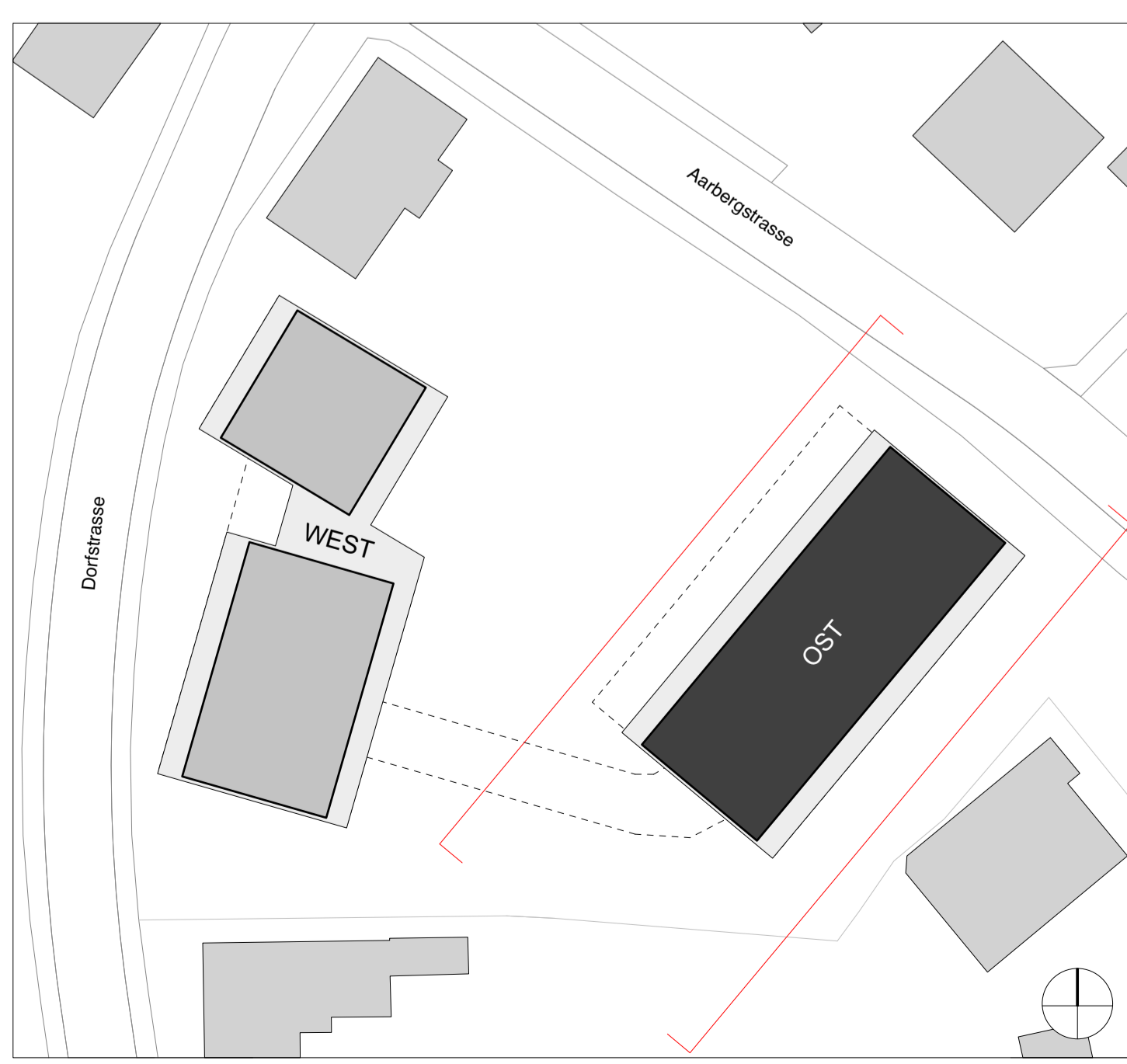
Sämtliche Masse sind am Bau zu kontrollieren. Unstimmigkeiten sind umgehend der Bauleitung mitzuteilen.

+/-0.00 OK FB EG = 444.83 m ü. M.

Beton	Keramik	Konstruktionsholz
Backstein	Naturstein	Massivholz
Dämmung	Gips, Mörtel	Holzwerkstoff



Fassadenansicht Nord-West



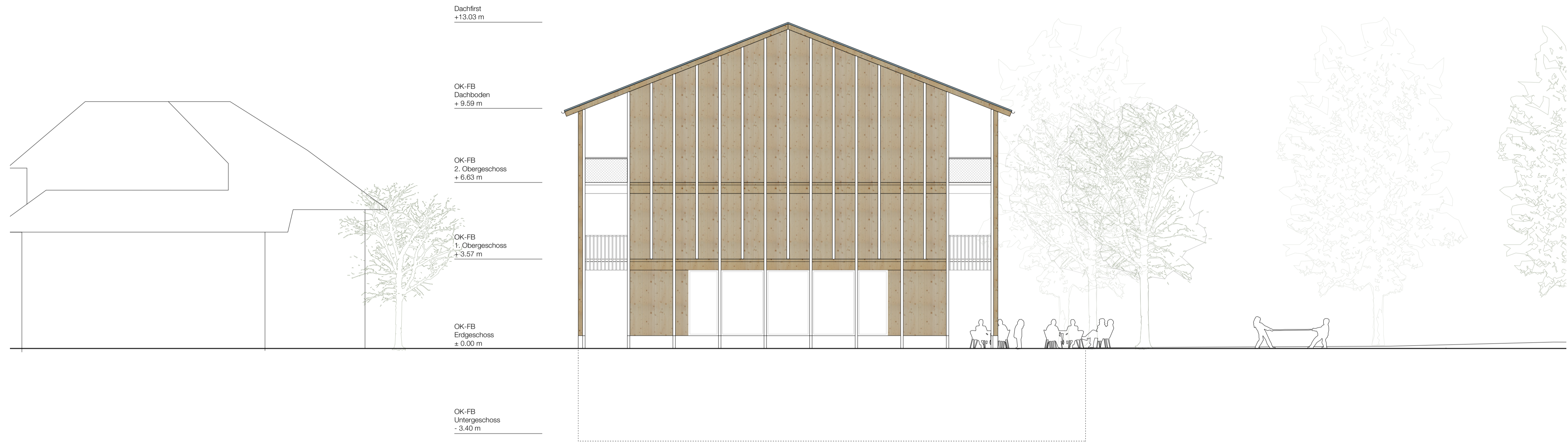
Fassadenansicht Süd-Ost

Dorfkern Kappelen Aarbergstrasse / Dorfstrasse, 3273 Kappelen		Datum:	16.07.24
Abschluss Workshopverfahren		Revidiert:	19.03.2025
		Gezeichnet:	bcr
		Grösse:	DIN A1
Ansicht Nord-Ost + Süd-West Variante		Plan-Nr.:	210.GO.C02.3A2
Geb. OST		Massstab:	1:100
Bauherrschaft Einwohnergemeinderat Gemeindeverwaltung Kappelen Aarbergstrasse 12, 3273 Kappelen +41 32 365 12 12			
Architektur / Bauleitung spaceshop Architekten GmbH Werkhofstrasse 11, 2503 Biel/Bienne +41 32 365 55 90			
Baustatik Baukonstrukt AG Werkhofstrasse 11, 2503 Biel/Bienne +41 32 521 85 10	Holzbau + Brandschutz Holzprojekt AG Laupenstrasse 20, 3008 Bern +41 31 511 10 40	Elektro Piazza AG Papiermühlstrasse 132, 3053 Ittigen +41 31 300 30 90	HLS AquaPlanning GmbH Grenzstrasse 20, 3053 Lysen +41 32 386 70 60
Landschaft Weber + Brönnimann Ingenieure Mörtlistrasse 87, 3007 Bern +41 31 370 92 29	Bauphysik PAC AG Werkhofstrasse 11, 2503 Biel/Bienne +41 32 321 37 37		
Revisionsdaten:			
Index	Beschreibung	Gezeichnet	Datum

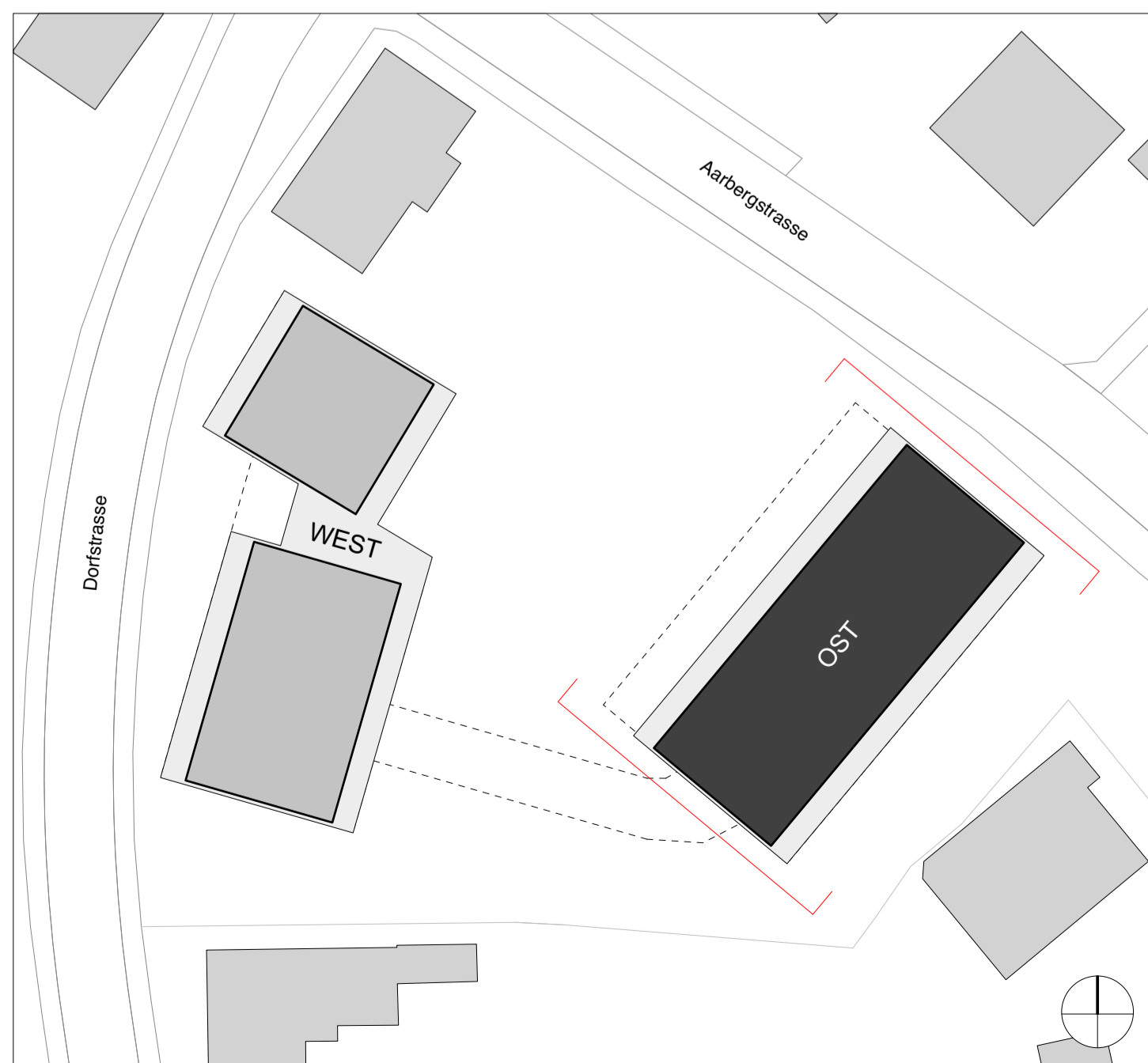
Sämtliche Masse sind am Bau zu kontrollieren. Unstimmigkeiten sind umgehend der Bauleitung mitzuteilen.

+/-0.00 OK FB EG = 444.83 m ü. M.

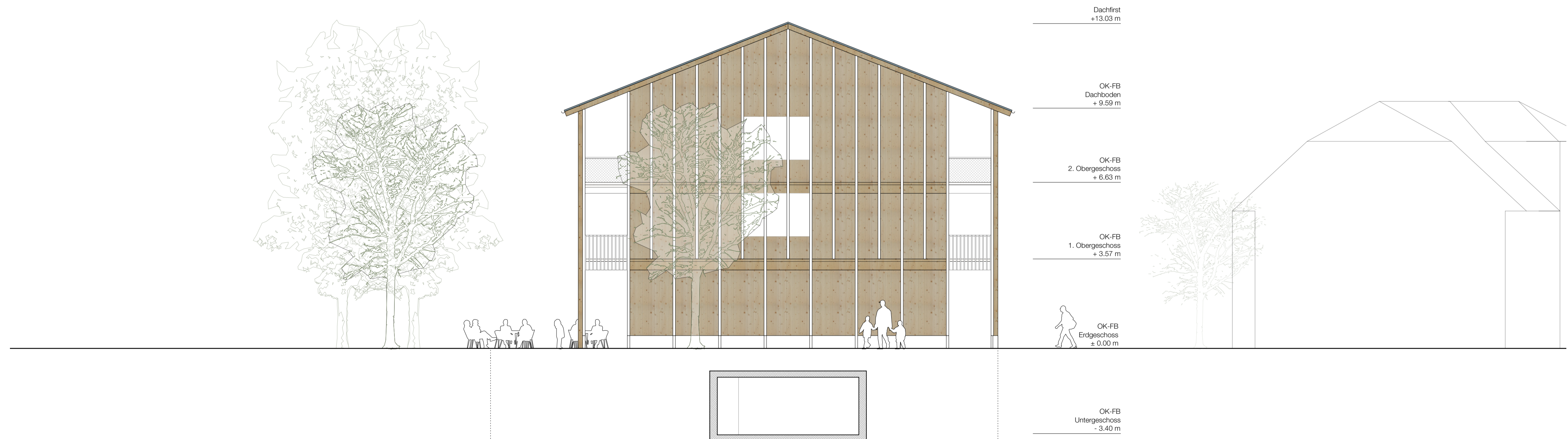
0	1m	2	4	6	8
	Beton		Keramik		Konstruktionsholz
	Backstein		Naturstein		Massivholz
	Dämmung		Gips, Mörtel		Holzwerkstoff



Fassadenansicht
Nord-Ost



Fassadenansicht
Süd-West



Dorfkern Kappelen Aarbergstrasse / Dorfstrasse, 3273 Kappelen		Datum:	16.07.24
Abschluss Workshopverfahren		Revidiert:	19.03.25
		Gezeichnet:	bcr
		Grösse:	DIN A1
		Plan-Nr.:	210.GW.C01.3A1
		Massstab:	1:100
Ansicht Nord-West + Süd-Ost			
Geb. WEST			
Bauherrschaft Einwohnergemeinderat Gemeindeverwaltung Kappelen Aarbergstrasse 12, 3273 Kappelen +41 32 365 12 12			
Architektur / Bauleitung spaceshop Architekten GmbH Werkhofstrasse 11, 2503 Biel/Bienne +41 32 365 55 90			
Baustatik Baukonstrukt AG Werkhofstrasse 11, 2503 Biel/Bienne +41 32 521 85 10	Holzbau + Brandschutz Holzprojekt AG Laupenstrasse 20, 3008 Bern +41 31 511 10 40	Elektro Piazza AG Papiermühlestrasse 132, 3053 Ittigen +41 31 300 30 90	HLS AquaPlanning GmbH Grenzstrasse 20, 3050 Lysen +41 32 386 70 60
Landschaft Weber + Brönnimann Ingenieure Mörlienstrasse 87, 3007 Bern +41 31 370 92 29	Bauphysik PAC AG Werkhofstrasse 11, 2503 Biel/Bienne +41 32 321 37 37		
Revisionsdaten:			
Index	Beschreibung	Gezeichnet	Datum

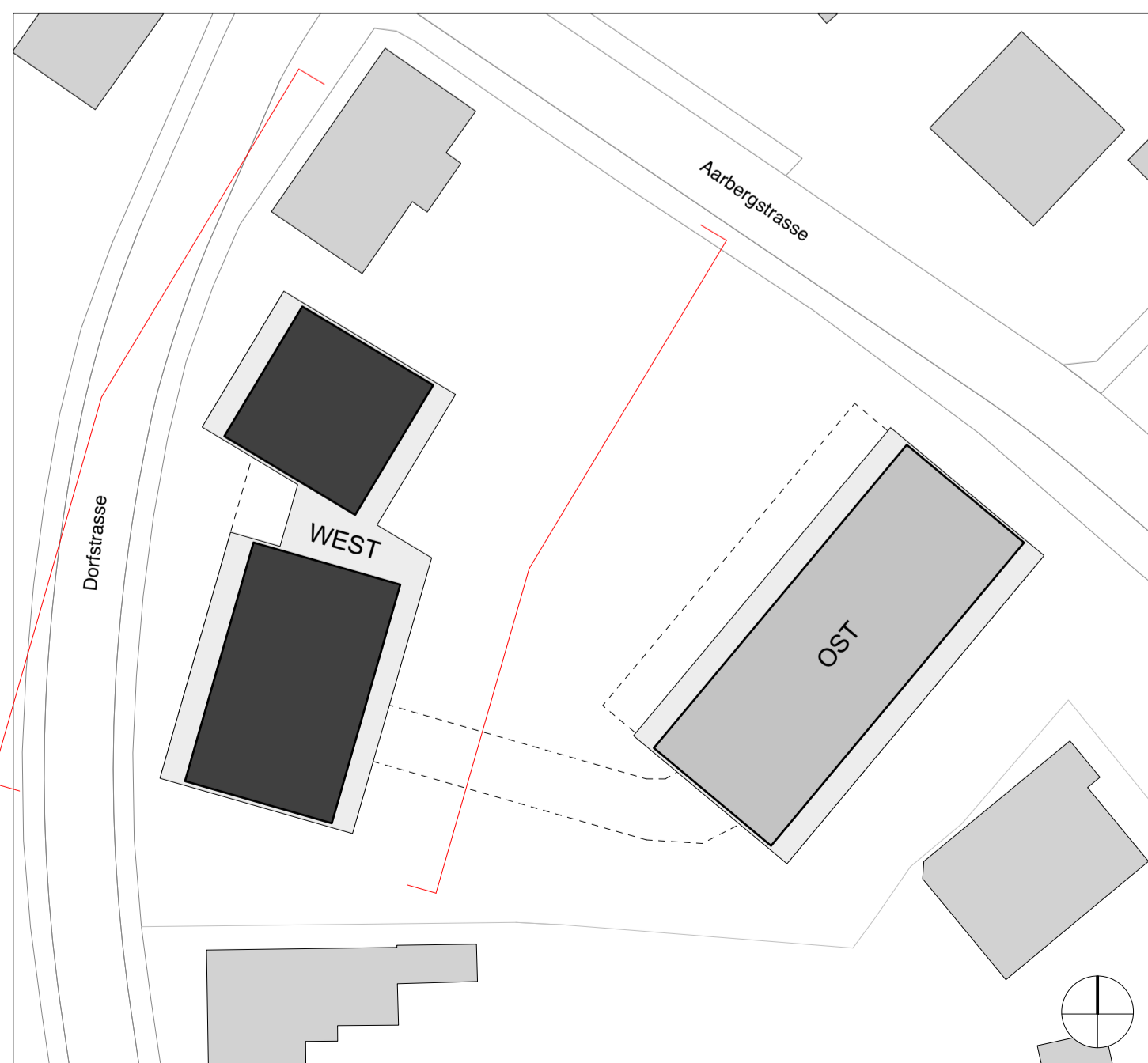
Sämtliche Masse sind am Bau zu kontrollieren. Unstimmigkeiten sind umgehend der Bauleitung mitzuteilen.

+/-0.00 OK FB EG = 445.00 m ü. M.

Beton	Keramik	Konstruktionsholz
Backstein	Naturstein	Massivholz
Dämmung	Gips, Mörtel	Holzwerkstoff



Fassadenansicht
Dorfstrasse Seite



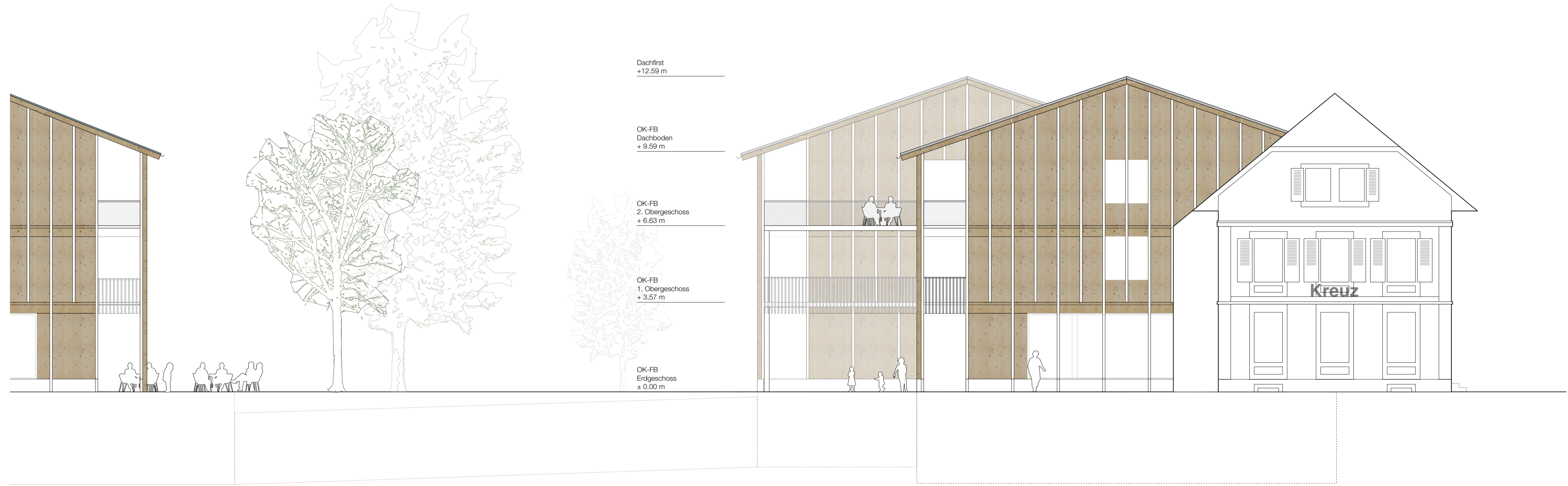
Fassadenansicht
Park Seite

Dorfkern Kappelen Aarbergstrasse / Dorfstrasse, 3273 Kappelen		Datum:	16.07.24
Abschluss Workshopverfahren		Revidiert:	19.03.25
		Gezeichnet:	bcr
		Grösse:	DIN A1
Ansicht Nord-Ost + Süd-West		Plan-Nr.:	210.GW.C02.3A1
Geb. WEST		Massstab:	1:100
Bauherrschaft Einwohnergemeinderat Gemeindeverwaltung Kappelen Aarbergstrasse 12, 3273 Kappelen +41 32 365 12 12			
Architektur / Bauleitung spaceshop Architekten GmbH Werkhofstrasse 11, 2503 Biel/Bienne +41 32 365 55 90			
Baustatik Baukonstrukt AG Werkhofstrasse 11, 2503 Biel/Bienne +41 32 521 85 10	Holzbau + Brandschutz Holzprojekt AG Lauperstrasse 20, 3008 Bern +41 31 511 10 40	Elektro Piazza AG Papiermühlstrasse 132, 3053 Ittigen +41 31 300 30 90	HLS AquaPlanning GmbH Grenzstrasse 20, 3007 Lys +41 32 386 70 60
Landschaft Weber + Brönnimann Ingenieure Mörlienstrasse 87, 3007 Bern +41 31 370 92 29	Bauphysik PAC AG Werkhofstrasse 11, 2503 Biel/Bienne +41 32 321 37 37		
Revisionsdaten:			
Index	Beschreibung	Gezeichnet	Datum

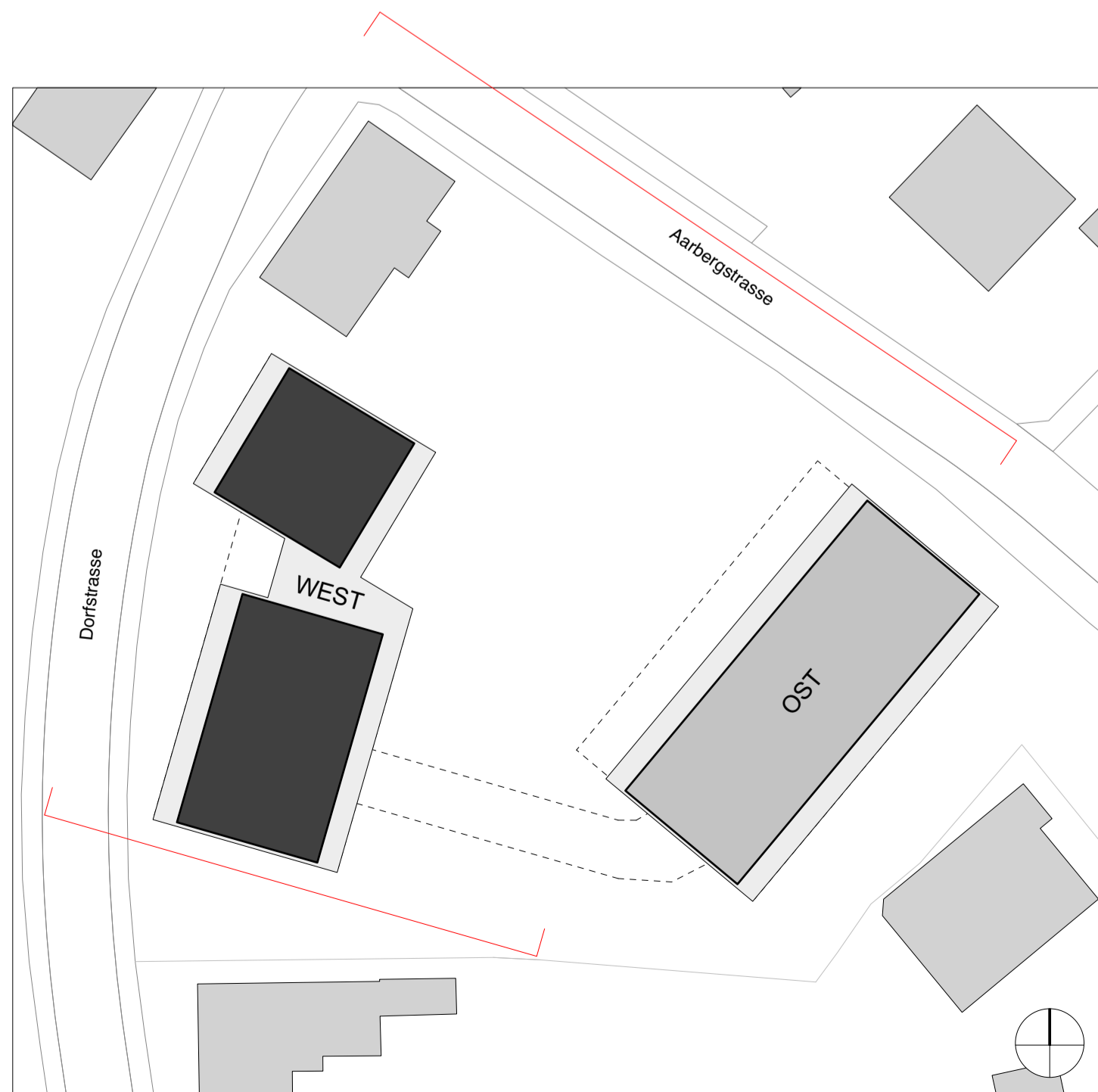
Sämtliche Masse sind am Bau zu kontrollieren. Unstimmigkeiten sind umgehend der Bauleitung mitzuteilen.

+/-0.00 OK FB EG = 445.00 m ü. M.

0	1m	2	4	6	8
	Beton		Keramik		Konstruktionsholz
	Backstein		Naturstein		Massivholz
	Dämmung		Gips, Mörtel		Holzwerkstoff



Fassadenansicht
Aarbergstrasse Seite



Fassadenansicht
Süd Seite